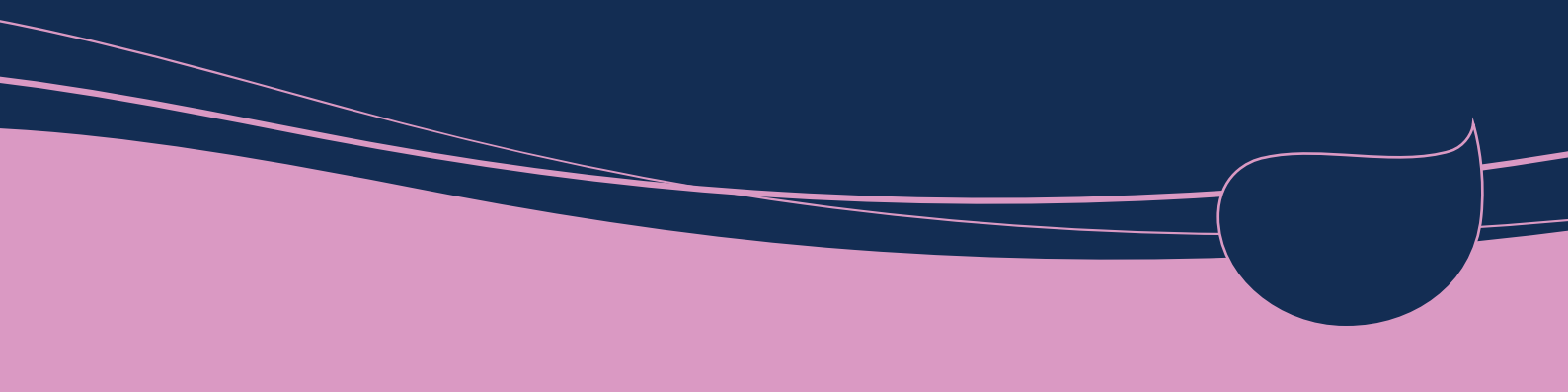




n o v o x[®]



n o v o x[®] cup

Mini

Mini
Pin

Novox[®]-Cup

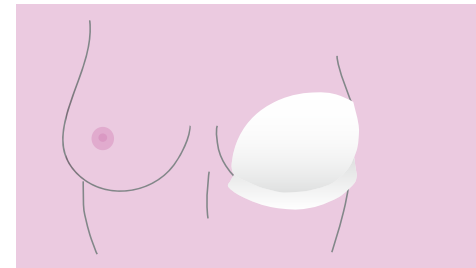
Novox[®]-Cup Mini

Novox[®]-Cup Mini-Pin

Klasse IIb-Medizinprodukte zur direkten Anwendung auf verletzter Haut, intern beschichtet mit einem Verband auf Ölmatrixbasis, der reaktive Sauerstoffspezies (ROS) freisetzt.

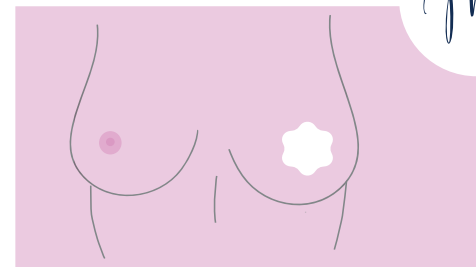
ANWENDUNGEN UND VORTEILE

- 1 — Chirurgische Wunden und Narben nach Brustoperationen
- 2 — Brustverletzungen, Verbrennungen oder Substanzverlust nach Chemotherapie oder Strahlentherapie
- 3 — Risse während der Stillzeit
- 4 — Beruhigende und schmerzlindernde Wirkung der Hautoberfläche

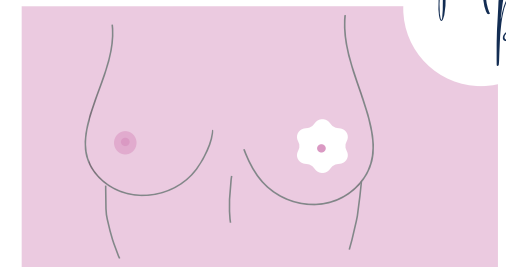


n o v o x[®] cup

Dank der Becherform ist Novox[®]-Cup speziell auf die gesamte Hautoberfläche der Brust abgestimmt und ermöglicht die Behandlung von Narben und Läsionen des gesamten Brustbereiches.



Mini



Mini
Pin

Novox[®]-Cup Mini und Novox[®]-Cup Mini-Pin sind für die Behandlung von Narben oder Verletzungen des periareolären Bereiches besonders geeignet.

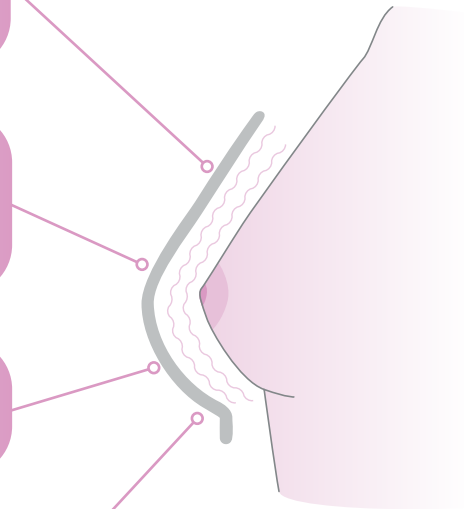
WIRKMECHANISMUS

1 Sie haben eine filmbildende Wirkung, kontrastieren die mikrobielle Kontamination und verhindern die Kontamination der Verletzung / Wunde durch Krankheitserreger.

2 Sie fördern die Heilung von postoperativen Narben und chronischen Hautläsionen durch die Schaffung einer günstigen Mikroumgebung zur Optimierung der Mikrozirkulation der Haut.

3 Sie haben eine beruhigende Wirkung.

4 Sie wirken auf die lokale Mikroumgebung der Läsion zur Aktivierung des Granulationsgewebes und der folgenden Reepithelisierung von akuten und chronischen Läsionen.



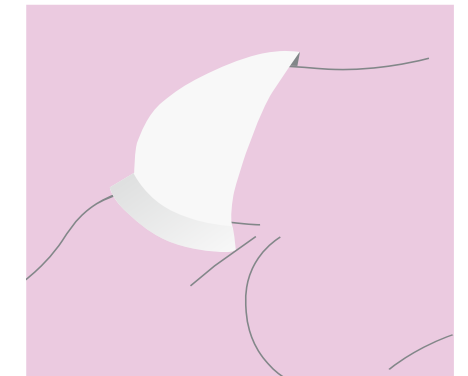
ANWENDUNG

Novox®-Cup, Novox®-Cup Mini und **Novox®-Cup Mini-Pin** können für die folgenden Behandlungen verwendet werden:

1 POSTOPERATIVE BEHANDLUNG

Die Medizinprodukte werden als postoperative Verbände verwendet, bevor die Patientin aufwacht. Sie werden direkt auf die chirurgischen Einschnitte aufgetragen.

Die Vielfalt der Formen ermöglicht die Behandlung aller Narben nach onkologischen, plastischen, rekonstruktiven und ästhetischen Brustoperationen. Der Verband wird vom Büstenhalter unterstützt, dieser wird gleichfalls am Ende der Operation angelegt. Der Verbandwechsel wird alle 24/48 Stunden empfohlen.

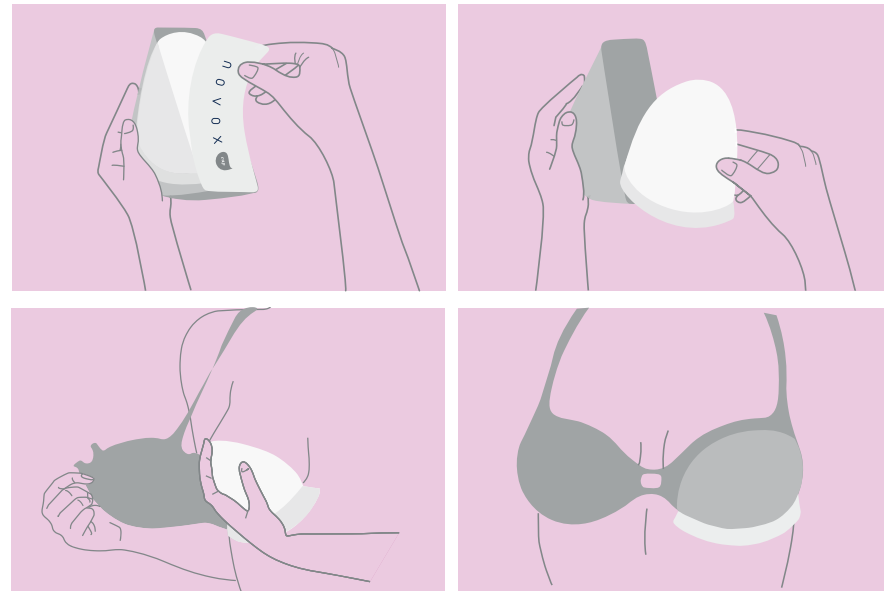


2 HÄUSLICHE BEHANDLUNG

Nach der Entlassung kann die Patientin während der ersten 2 Wochen oder länger nach Ermessen des Arztes den Verband direkt zu Hause wechseln. Der Verband wird immer direkt auf die Haut gelegt und vom Büstenhalter gestützt. Der Verbandswechsel wird alle 48 Stunden empfohlen.

VERBANDERSATZ

1. Waschen und desinfizieren Sie die Hände gründlich oder tragen Sie Einweghandschuhe
2. Reinigen Sie die Narbe (oder die Läsion) mit physiologischer Kochsalzlösung
3. Trocknen Sie mit steriler Gaze
4. Öffnen Sie die Packung
5. Legen Sie das Cup direkt auf die Brust
6. Tragen Sie den Büstenhalter so, dass die Cups in ihrer Position gehalten werden
7. Stellen Sie sicher, dass die Cups gut an die Brust angepasst sind: die Unterseite der Cups sollen aus der Unterkante des Büstenhalters herausragen



VERFÜGBARE GRÖßEN

NOVOX[®] cup

Novox[®]-Cup ist in folgenden Größen erhältlich:

S (NCP-S)
M (NCP-M)
L (NCP-L)
XL (NCP-XL)

NOVOX[®] cup Mini

Novox[®]-Cup Mini (NMI)
und **Novox[®]-Cup Mini-Pin** (NMI-F)
sind jeweils in einer Größe erhältlich.

NOVOX[®] cup Mini Pin

Literaturverzeichnis

- Santorelli A., et al., Aesthetic Surgery Journal Open Forum 2021, 1-10
- Casella D., et al., Journal of Clinical Medicine 2022, 11, 126 : 1-15



Für weitere
Informationen
scannen Sie
den QR-Code



MOSS S.p.A. Via all'Erno, 5 - 28040 Lesa (NO) - Italien
novox@novox.it - www.novox.it

CE 0477

Rev. 02 März/2023